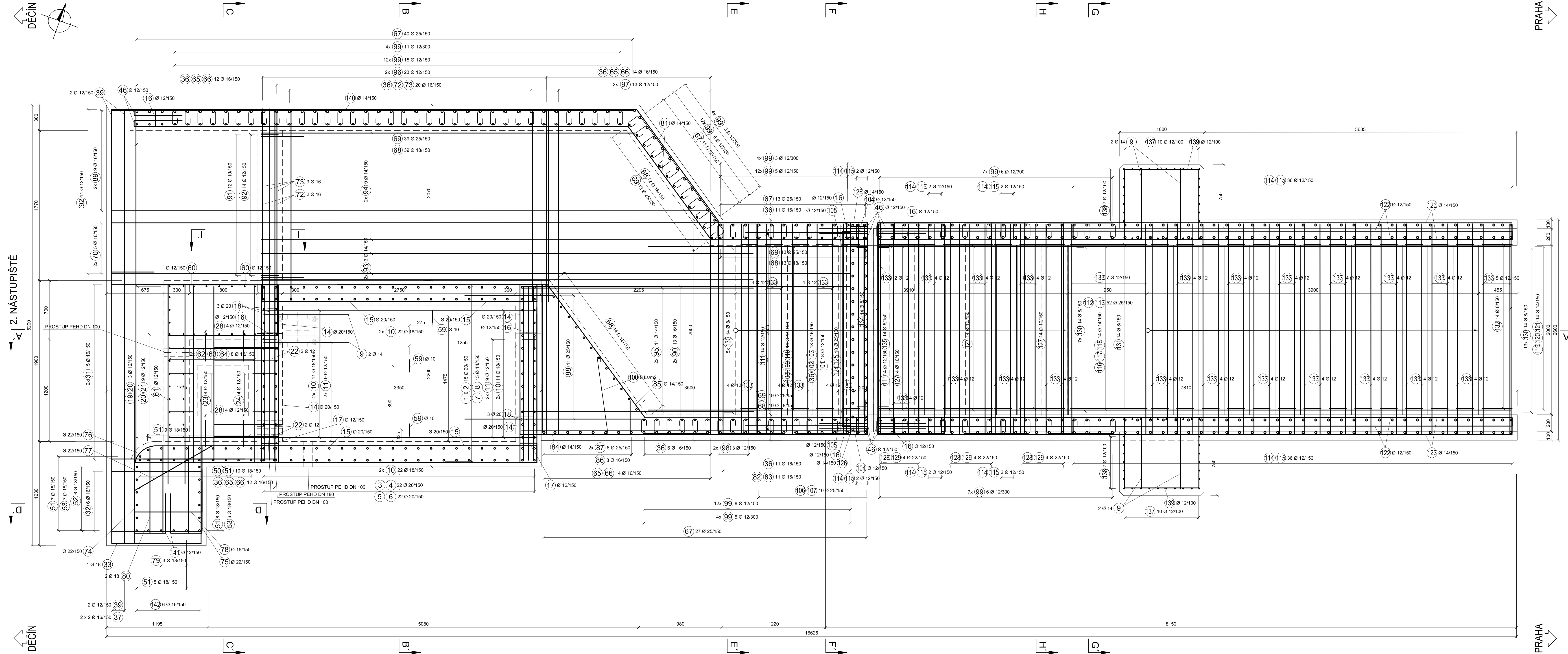
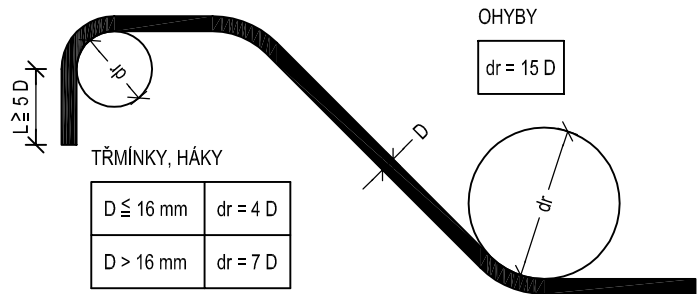


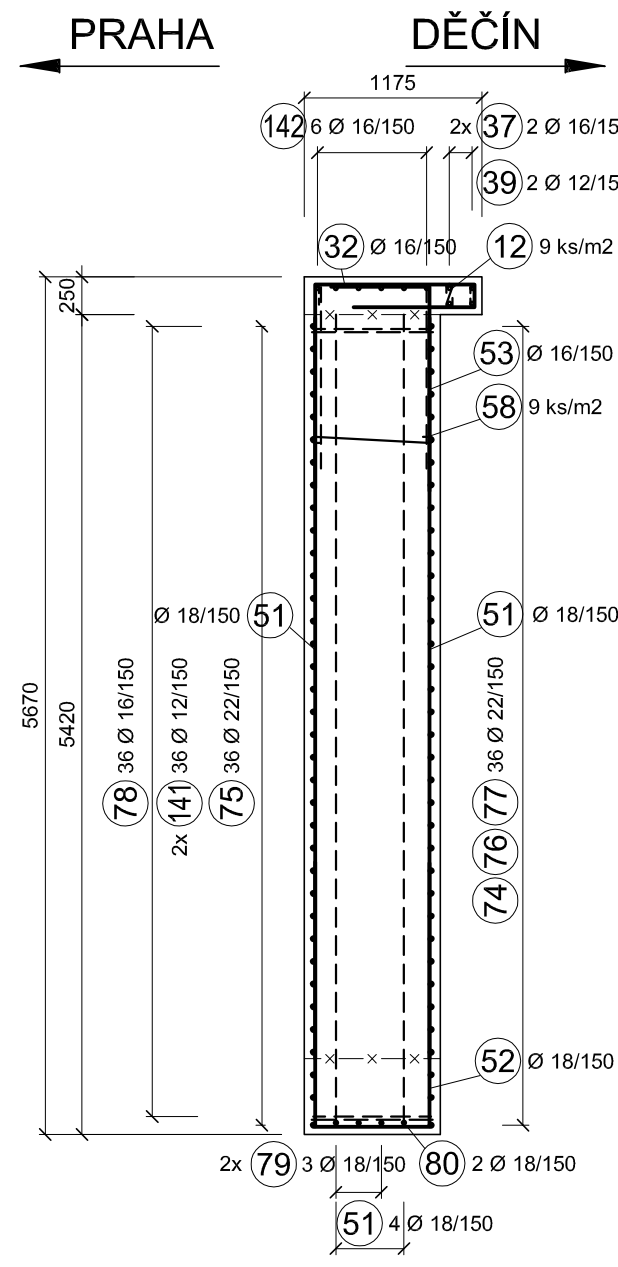
PŮDORYS VÝTAHOVÉ ŠACHTY A SCHODIŠTĚ NA 2. NÁSTUPIŠTĚ M1:50



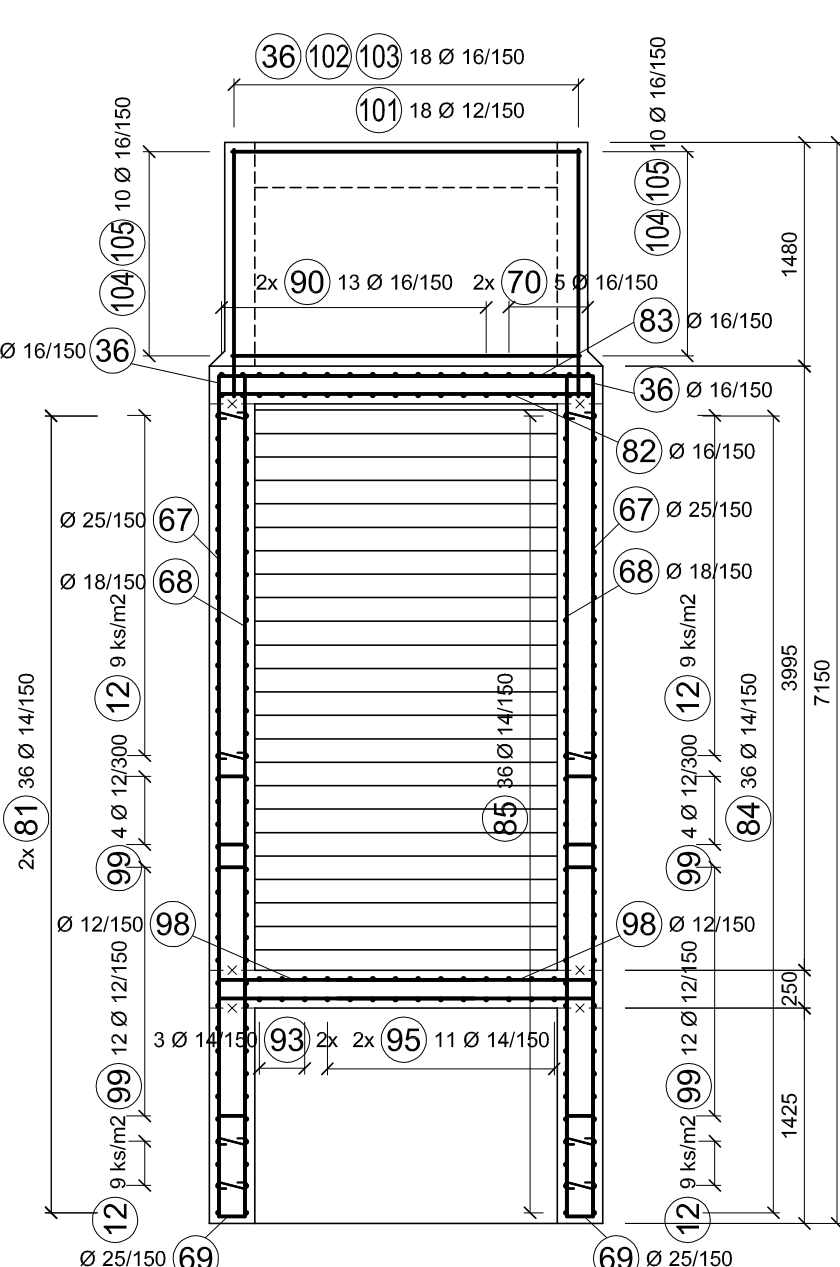
NEJMENŠÍ VNITŘNÍ PRŮMĚRY
ZAKRIVĚNÍ VLOŽEK dr
PODLE ČSN EN 1992-1-1



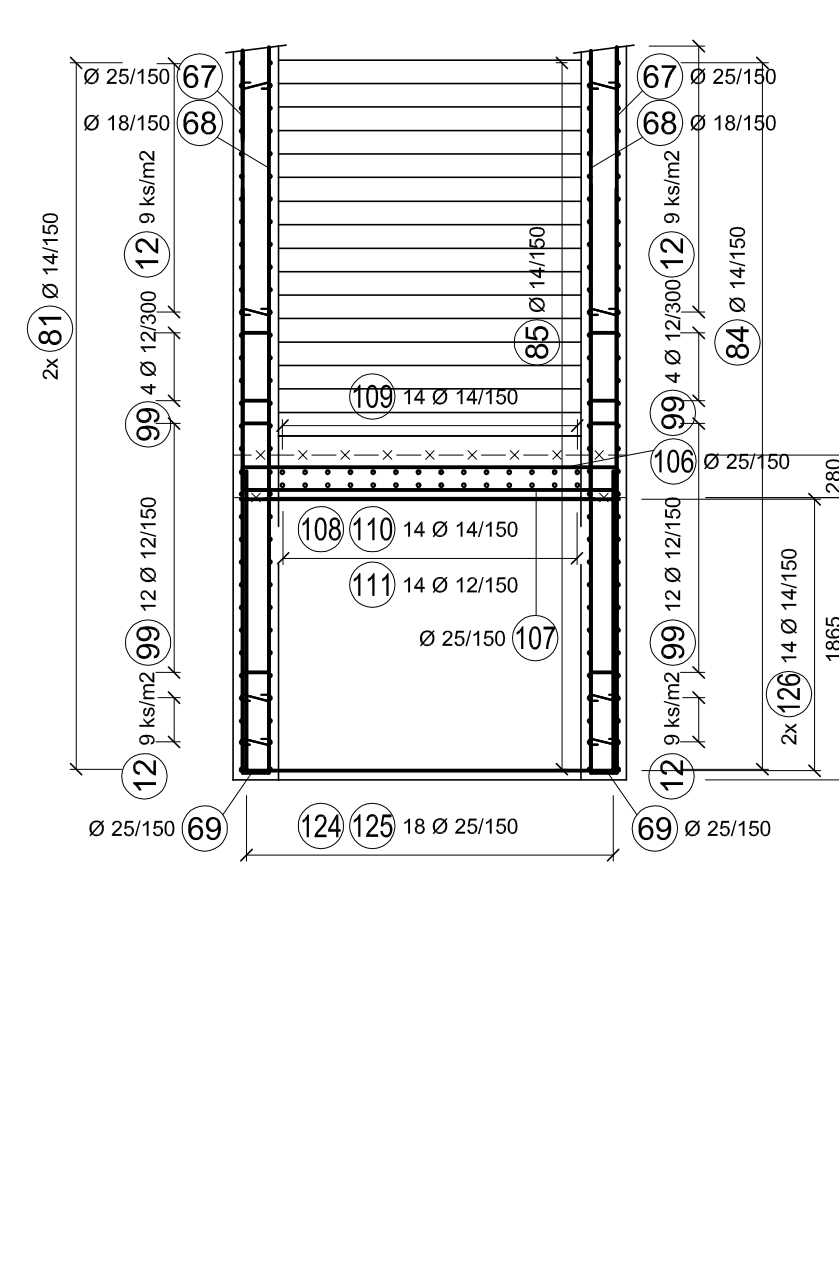
ŘEZ D-D' M1:50



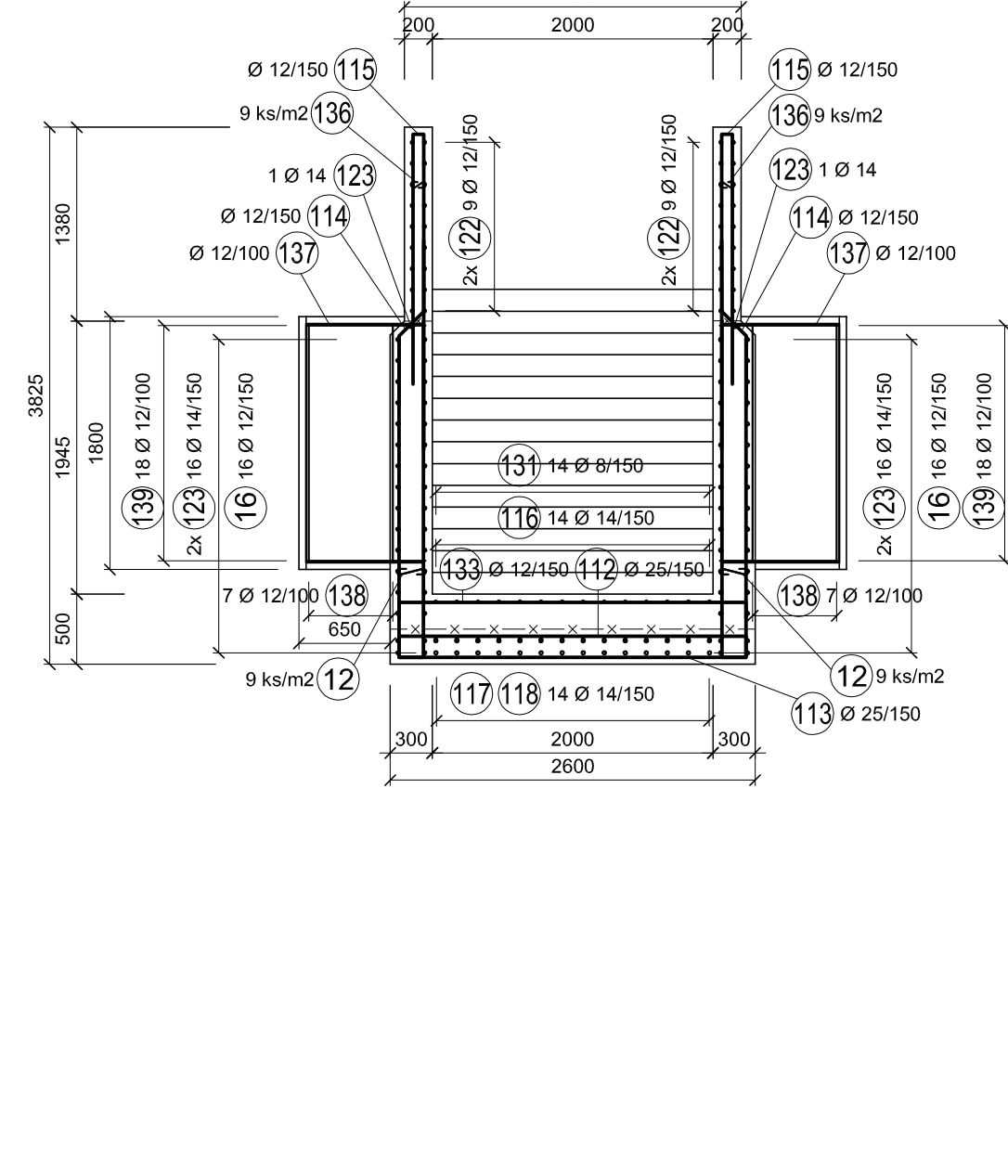
ŘEZ E-E' M1:50



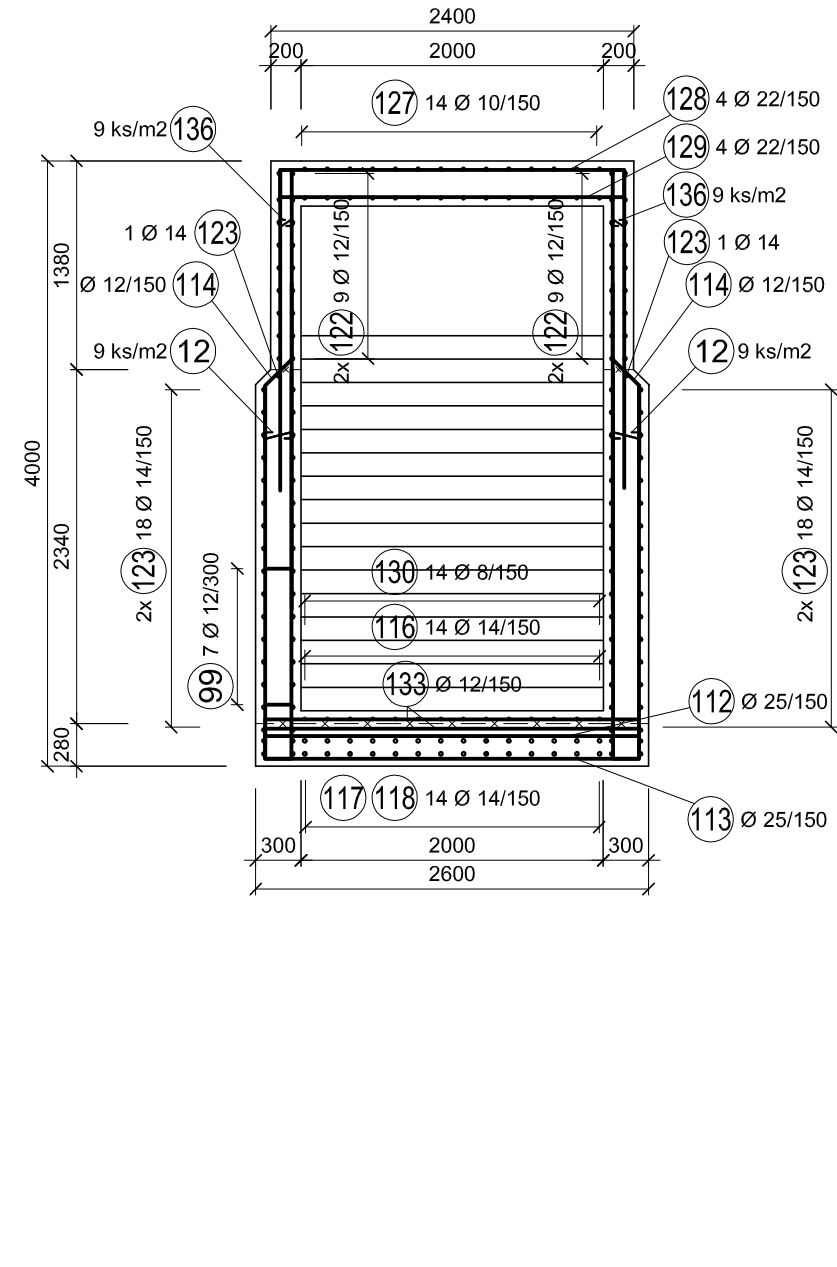
ŘEZ F-F' M1:50



ŘEZ G-G' M1:50



ŘEZ H-H' M1:50



BETON:

C35/45-XF3 (CZ, TKP17SSD) - CI 0,20 - Dmax 22 - S3
C30/37-XF4, XC4 (CZ, TKP17SSD) - CI 0,20 - Dmax 22 - S3

C30/37-XF3 (CZ, TKP17SSD) - CI 0,20 - Dmax 22 - S3

OCEL B500B

POZNÁMKA :

MINIMÁLNÍ KRYTÍ: 40 mm
JMENOVITÉ KRYTÍ: 50 mm

KÓTOVÁNO v mm!

VÝZTUŽ JE KÓTOVÁNA K VNĚJŠÍMU LICI PRUTU.
V PŘÍPADĚ POTŘEBY BUDE VÝZTUŽ UPRAVENA DO BEDNĚNÍ.
V MÍSTĚ PROSTUPŮ BUDE VÝZTUŽ PRERUŠENA.
POLOŽKA Č. 25,26,27,29,30,33,34,35,38,40,41,42,43,44,45,47,48,54,55,56,57,71 NEOBSAZENA.
POLOŽKA Č. 59 A JEJÍ POLOHA BUDE UPRAVENA DLE ZVOLENÉ TECHNOLOGIE
VYSTROJENÍ VÝTAHOVÉ ŠACHTY.

PŘÍLOHU Č. 8.4 - 8.6 NUTNĚ ČÍST DOHROMADY!

KONSTRUKČNÍ OPATŘENÍ PROTI ÚČINKŮM BLUDNÝCH PROUDŮ:
VÝZTUŽ SE VODIVĚ PROPOJÍ PO OBEVODĚ PO VZDÁLENOSTI 1 m A VYVEDE SE
NA POVRCH KONSTRUKCE NA NEREZOVOU C.R.M. DESKU.
C.R.M DESKA JE KONTROLNÍ MĚŘICÍ BOD Z NEREZ OCELI A4 - S235 JR.
V KAŽDÉM DILATAČNÍM CELKU MUSÍ BÝT UMÍSTĚNY MIN. 2 MĚŘICÍ BODY.

DESKA SCHODIŠTĚ
NOSNÁ KONSTRUKCE RÁMU, VÝTAH. ŠACHTA
DRÍKY SCHODIŠTĚ, STUPNĚ
DNO VÝTAHOVÉ ŠACHTY

SO 10 40
ČÁST E.1.4

VÝŠKOVÝ SYSTÉM BpV SOUŘADNICOVÝ SYSTÉM S-JTSK

Číslo změny:	Obsah změny:	Datum změny:
01	-	-
02	-	-
03	-	-

SZDC Stavby a inženýringové služby	Správa železniční dopravní cesty, s.o. Dlážděná 1003/7, 110 00 Praha 1 Stavební správa západ Sokolovská 278/1955, 190 00 Praha 9
--	---

SUDOP PRAHA	SUDOP EU SUDOP EU a.s. Olšanská 1a, 130 00 Praha Tel.: +420 257 094 305 E-mail: info@sudopeu.cz
--------------------	--

Zpracovatel částí: HPRO GEO	H-PRO GEO s.r.o. Nerudova 1022/16, 412 01 Litoměřice Tel.: +420 475 510 728 E-mail: projekce@h-progeo.cz Zastupitelská adresa: Dulice 39, 400 01 Ústí nad Labem	Hlavní inženýr projektu: ING. PETR VIDLÁK Garant profese: -
---------------------------------------	--	--

Veškeré přílohy: LUDĚK KAREŠ	Odpovědný projektant částí: JAROSLAV ZAVADIL DIS.	Vypracoval: ING. EVA DRAGONOVÁ	Kontroloval: ZLATÁ BRADÁČOVÁ DIS.
---------------------------------	--	-----------------------------------	--------------------------------------

Název akce: REKONSTRUKCE NÁSTUPIŠTĚ A ZŘÍZENÍ BEZBARIÉROVÝCH PŘÍSTUPŮ V ŽST. LOVOISICE	Číslo smlouvy: 17-030.640
Část: STAVEBNÍ ČÁST - MOSTY, PROPUSTKY A ZDI SO 10 40 Úprava podchodu v km 495,102 (vč. výtahových šachet)	Projektový stupeň: DSP
Název přílohy: VÝZTUŽ VÝTAHOVÉ ŠACHTY V2 A SCHODIŠTĚ NA 2. NÁSTUPIŠTĚ - PŮDORYS	Datum: 04 / 2019
	Číslo částí: E.1.4
	Měřítko: 1:20,1:50
	Počet fólií: 12
	Číslo přílohy: 8.4

DOCUMENT L'ÉTAT UTILITÉ POUZE VÉ BÉTELLÉ PROBLÉME SUDOPU O CILÉ ZÁKON. JEHO ČÁST NEVOUÉ BÝT DLE ZÁKONA C.173/2000 ZL. KOPÍROVÁNÍ NEBO JINÝ ZPŮSOBEM REPRODUKOVÁNÍ BEZ SOHLASU SUDOP PRAHA A.